

LEGENDA RETE RETE FOGNARIA

- Cimentata rilevata con relativo cordolo identificativo
- Cordolo loggiano
- Mantolato Stereazione
- CL 150/26
- Punti di scarico in Corso diacqua superficiale
- Candoli appena sufficienti T = 10 anni
- Candoli insufficienti T = 10 anni
- Condizioni pendenza negativa

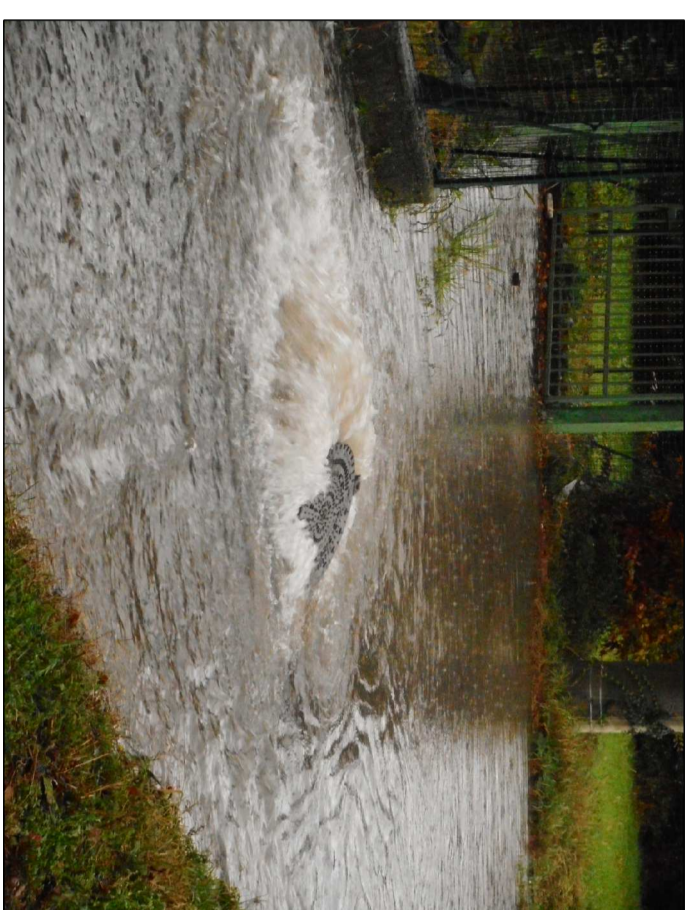
Canali e rusce agricole non appartenenti alla rete idrica minore comunale

- Avvio in terra approfondimento
- Riscaldamento diffuso
- Canali agricoli poco inclisi
- Rogge Tombate
- Rogge in approfondimento con ruscellamento concentrato
- Podradici approfondimento compreso tra 0,50 e 0,50 m
- Rogge in forte approfondimento con ruscellamento concentrato
- Podradici approfondimento compreso tra 1,20 e 0,70 m
- Lapidei esistenti

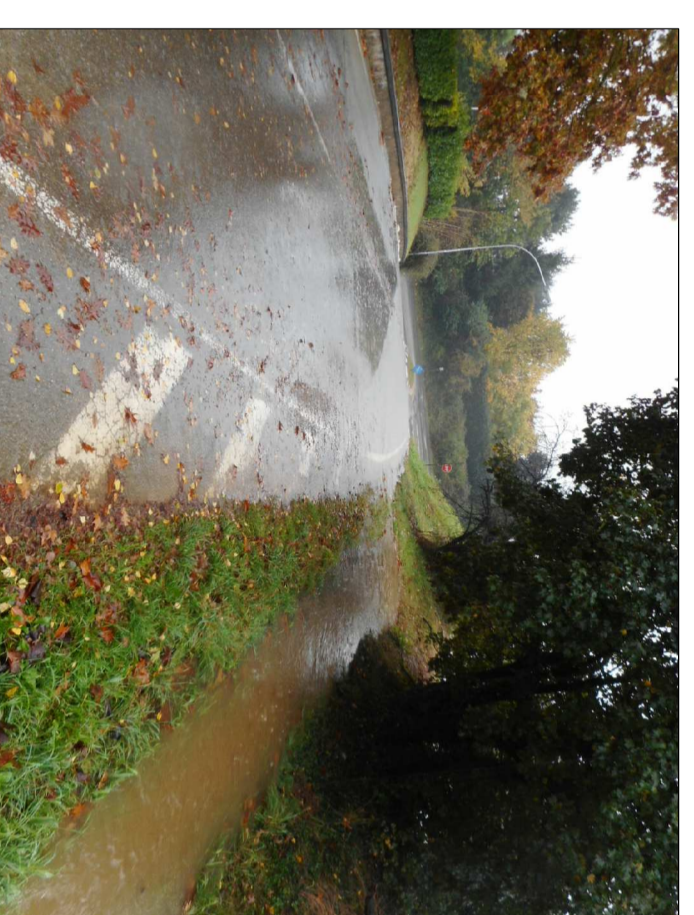
AREE VULNERABILI DAL PUNTO DI VISTA IDRAULICO

- Rete idrografica principale
- Aree già allagate in occasione di precedenti eventi alluvionali nelle quali non siano state realizzate opere di difesa e quando non è stato possibile operare in tempo di tempo di tempo = 1. Maggior = 1. Situone
- Canali e rusce agricole non appartenenti alla rete idrica minore comunale
- Aree allagate in occasione di eventi meteorici eccezionali con spessore acqua compreso tra 25 cm
- Aree allagate in occasione di eventi meteorici eccezionali con spessore acqua compreso tra 5-10 cm
- Risorglio da cedere / Argento
- Aree allagate in occasione di eventi meteorici eccezionali con spessore acqua compreso tra 10-20 cm

RIGUGLITO COLLETORE FOGNARIO IN LOC. MOLLA ECOLOGICA



SOPRAALLUVIONAMENTO CANALI AGRICOLI BORDO VIA PARAVINO



GEOP.LINI

Geologia applicata, Geotecnica, Idrogeologia, Geologia Ambientale, Pianificazione Territoriale
Via Edison n.8, 23823 Calcio (LC) tel.0341-941962, fax 0341-338-2195900
E-Mail: studio@geoplini.it P.T.C. studio@geoplini.it

COMUNE DI CERNUSCO LOMBARDO PROVINCIA DI LECCO

DOCUMENTO SEMPLIFICATO DEL RISCHIO IDRAULICO COMUNALE AI SENSI DELL'ART.14 COMMA 8 DEL REGOLAMENTO REGIONALE N. 7 DEL 23 NOVEMBRE 2017 DEL TERRITORIO COMUNALE DI CERNUSCO LOMBARDO (LC)

Dati: Geol. Municipio Provini



Dati: Geol. Municipio Provini



CARTA DEL CARICO IDRAULICO DEL RETICOLO FOGNARIO E CARTA DELLA PERICOLOSITA' IDRAULICA

MARZO 2019

SCALA 1:5.000

FIGURA 3

